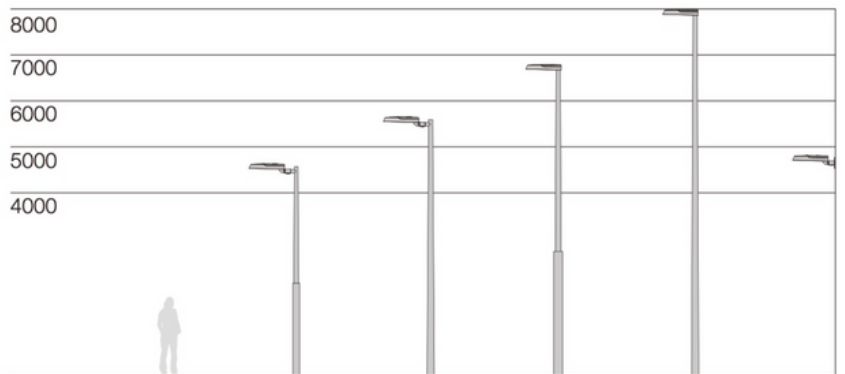


LUMINARIA PADLE

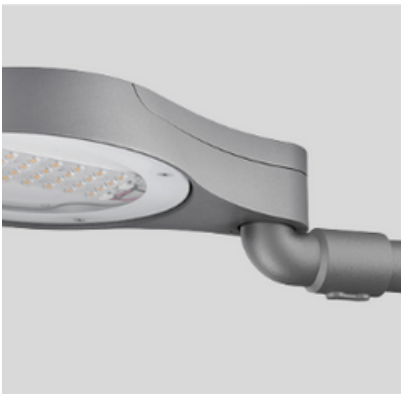




Caja eléctrica IP66



Diseño de forma sustitución sencilla y sin herramientas con botón de apertura para abrir la unidad.



Adecuado para montaje superior o lateral Ø60mm





PADLE



Para una iluminación vial práctica y de alta gama con tres métodos de instalación y de 40W a 75W. Adecuado para satisfacer las necesidades de iluminación de diferentes tipos de carretera.



Detector inteligente Asvitae. Ajusta automáticamente la salida de luz mediante monitorización de la identificación peatones y el tráfico flujos de tráfico.



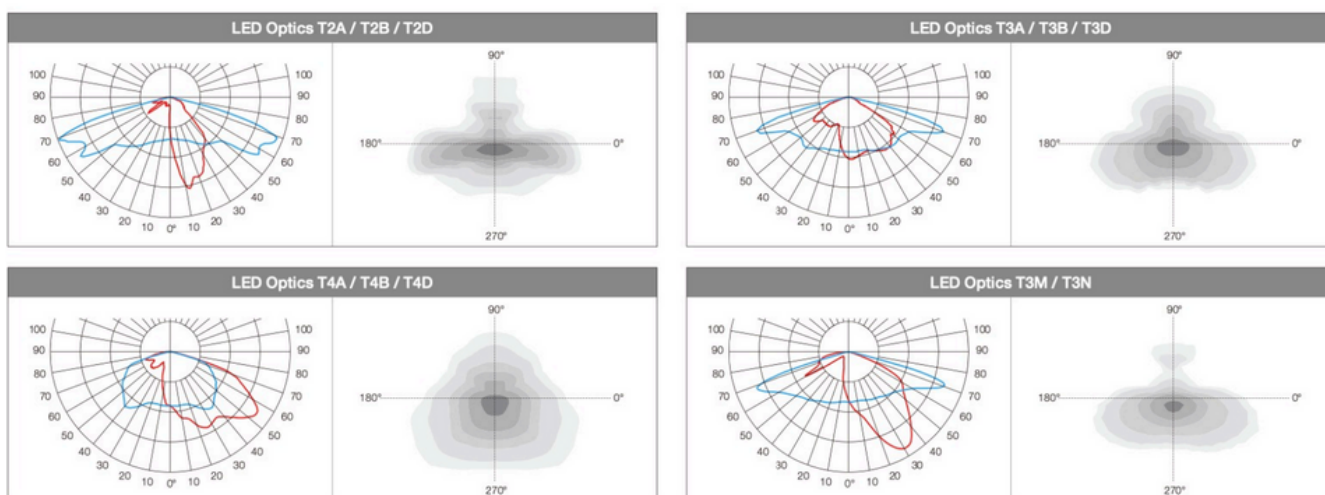
Cristal templado IK08. Apto para estándar Zhaga estándar.

Descripción



- Cuerpo de aluminio fundido a presión, cristal templado superblanco.
- Óptica con lente de PC para un gran confort visual y una distribución uniforme de la luz.
- Driver Philips Xitanium LP/FP - Dali - Programado de fábrica.
- Protección contra sobretensiones de hasta 20KV.
- Acceso sin herramientas con apertura mediante pulsador.
- Tres modos de instalación: vertical, horizontal y mural. Diámetro de instalación $\varnothing 48/\varnothing 60$ mm.
- Pintura en polvo de poliéster resistente a la corrosión y anti-ultravioleta.
- Sin riesgo fotobiológico (sin riesgo de radiación infrarroja, azul o UV). Conforme a la norma EN 62471:2008.
- Tornillos exteriores de acero inoxidable 304.

Fotometría



Potencia	40 - 75 W
----------	-----------

Temperaturas K	2200 / 2700 / 30000
----------------	---------------------

Versión	1
---------	---

Montaje	$\varnothing 60 / \varnothing 48$
---------	-----------------------------------

RAL	9007
-----	------

